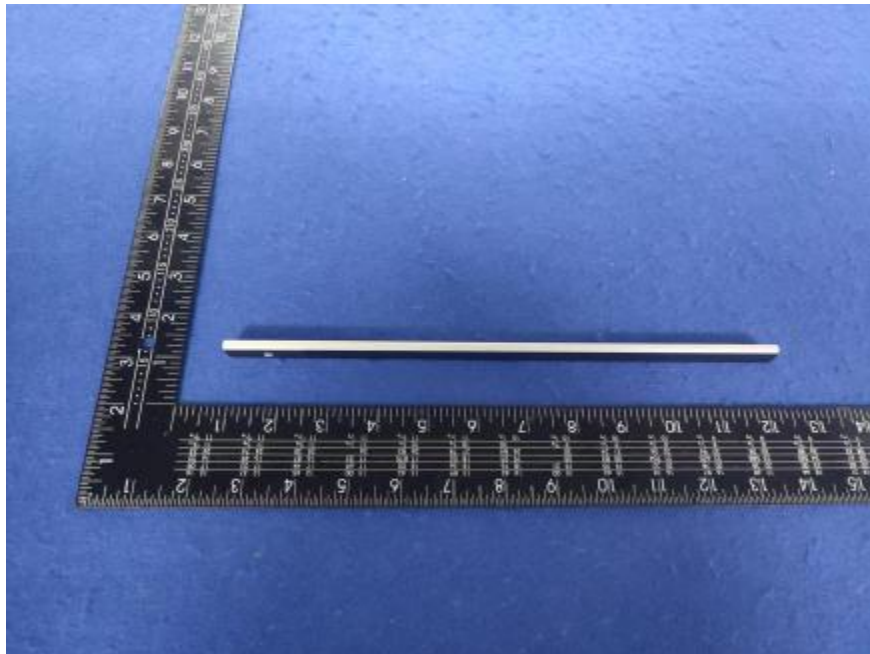


燈 具 實 物 照 片



Light Output Ratio:	38.4%	
Luminaire Power:	4.982 W	
SHR Nominal:	1.25	Calculated using the TM5
SHR Maximum:	1.35	fine grid method.

C角度范围: 0度 - 360度
 C角度间隔: 30.0度
 测试速度: 快速
 环境温度: 25.3℃
 测试人员: zoe
 测试日期: 2025-2-18

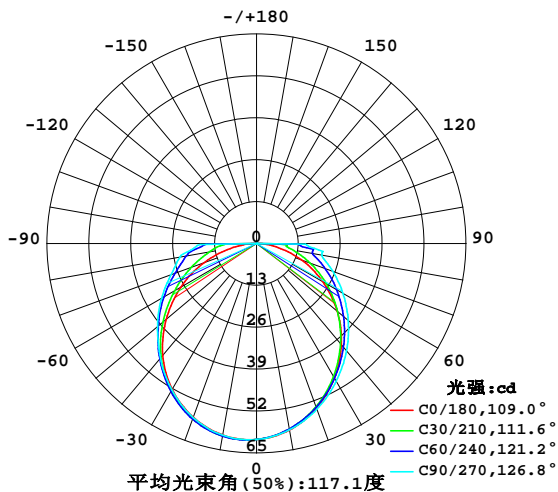
Y角度范围: 0度 - 180度
 Y角度间隔: 1.0度
 测试系统: 远方(EVERFINE)GO-SPEX500_V1系统 V2.00.461
 环境湿度: 65.0%
 测试距离: 3.160米 [K=1.0000]
 备注: LAMP: HL-A-3014H421W-S1-08HL-HR5 Ra:90
 PC: PT-0064A
 NOT DRIVER: 48V
 30minutes warm-up

室内灯具光度数据

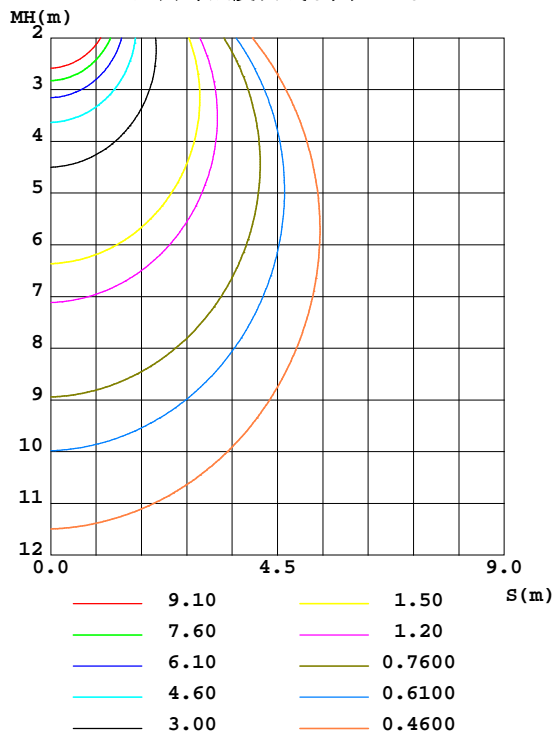
实测参数: U:47.997V I:0.1038A P:4.9821W PF:1.0000 Freq:0Hz 实检光通: 507.172x1 lm		
灯具名称: OZ48-P1-3	灯具类型:	灯具重量:
灯具规格: 3000K	外型尺寸:	测试编号: 2502180096
制造厂商: RISE	发光口面: 0.00174m ²	遮光角:

光源数据		光度数据				光效: 39.12 lm/W
型号	HONGLI	峰值光强(cd)	61.09	S/MH(C0/180)	1.28	
标称功率(W)	5	灯具效率(%)	38.4	S/MH(C90/270)	1.28	
额定电源电压(V)	48	总光通量(lm)	194.91	η UP,DN(C0-180)	0.0,18.5	
额定光通量(lm)	507.172	CIE分类	直接	η UP,DN(C180-360)	0.0,19.9	
灯具内光源数(只)	1	上射光通比(%)	0.0	CIBSE SHR NOM	1.25	
实测电源电压(V)	48	下射光通比(%)	38.4	CIBSE SHR MAX	1.35	

室内灯具配光曲线



空间等照度曲线(单位:lx)



C角度范围: 0度 - 360度
C角度间隔: 30.0度
测试速度: 快速
环境温度: 25.3℃
测试人员: zoe
测试日期: 2025-2-18

γ角度范围: 0度 - 180度
γ角度间隔: 1.0度
测试系统: 远方(EVERFINE)GO-SPEX500_V1系统 V2.00.461
环境湿度: 65.0%
测试距离: 3.160米 [K=1.0000]
备注: LAMP: HL-A-3014H421W-S1-08HL-HR5 Ra:90
PC: PT-0064A
NOT DRIVER: 48V
30minutes warm-up



灯具环带光通量

环带光通量：

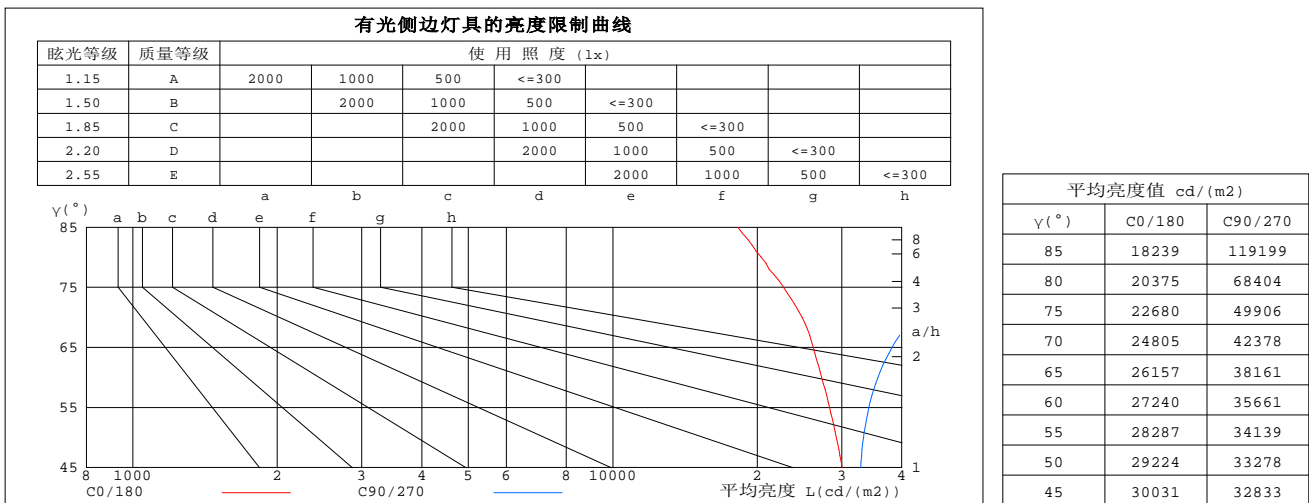
γ	C0	C45	C90	C135	C180	C225	C270	C315	$\gamma(^{\circ})$	环	总	%lum, lamp
10	58.79	58.47	58.72	59.46	60.34	60.66	60.42	59.68	0- 10	5.746	5.746	2.95,1.13
20	54.44	54.01	54.75	55.90	57.38	57.95	57.50	56.07	10- 20	16.37	22.12	11.3,4.36
30	48.28	48.07	49.40	50.58	52.34	53.00	52.53	50.48	20- 30	24.64	46.76	24,9.22
40	41.01	41.28	43.50	44.02	45.28	46.41	46.44	43.64	30- 40	29.64	76.40	39.2,15.1
50	32.72	34.06	37.18	36.61	36.61	38.88	40.15	36.17	40- 50	31.09	107.5	55.1,21.2
60	23.72	26.89	30.99	29.01	27.12	31.27	34.00	28.83	50- 60	29.31	136.8	70.2,27
70	14.78	20.15	25.19	21.74	17.13	24.18	28.21	21.92	60- 70	25.11	161.9	83.1,31.9
80	6.162	14.47	20.64	15.45	7.416	18.46	24.12	16.47	70- 80	19.60	181.5	93.1,35.8
90	0	0	0	0	0	0	0	0	80- 90	13.40	194.9	100,38.4
100	0	0	0	0	0	0	0	0	90-100	0	194.9	100,38.4
110	0	0	0	0	0	0	0	0	100-110	0	194.9	100,38.4
120	0	0	0	0	0	0	0	0	110-120	0	194.9	100,38.4
130	0	0	0	0	0	0	0	0	120-130	0	194.9	100,38.4
140	0	0	0	0	0	0	0	0	130-140	0	194.9	100,38.4
150	0	0	0	0	0	0	0	0	140-150	0	194.9	100,38.4
160	0	0	0	0	0	0	0	0	150-160	0	194.9	100,38.4
170	0	0	0	0	0	0	0	0	160-170	0	194.9	100,38.4
180	0	0	0	0	0	0	0	0	170-180	0	194.9	100,38.4
单位:°	光强:cd									单位:lm		

c角度范围： 0度 - 360度
c角度间隔：30.0度
测试速度：快速
环境温度:25.3℃
测试人员:zoe
测试日期:2025-2-18

γ 角度范围： 0度 - 180度
 γ 角度间隔： 1.0度
测试系统：远方(EVERFINE)GO-SPEX500_V1系统 V2.00.461
环境湿度:65.0%
测试距离:3.160米 [K=1.0000]
备注： LAMP:HL-A-3014H421W-S1-08HL-HR5 Ra:90
PC:PT-0064A
NOT DRIVER:48V
30minutes warm-up

灯具亮度限制曲线

实测参数: U:47.997V I:0.1038A P:4.9821W PF:1.0000 Freq:0Hz 实检光通: 507.172x1 lm		
灯具名称: OZ48-P1-3	灯具类型:	灯具重量:
灯具规格: 3000K	外型尺寸:	测试编号: 2502180096
制造厂商: RISE	发光口面: 0.00174m ²	遮光角:



c角度范围: 0度 - 360度
 c角度间隔: 30.0度
 测试速度: 快速
 环境温度: 25.3℃
 测试人员: zoe
 测试日期: 2025-2-18

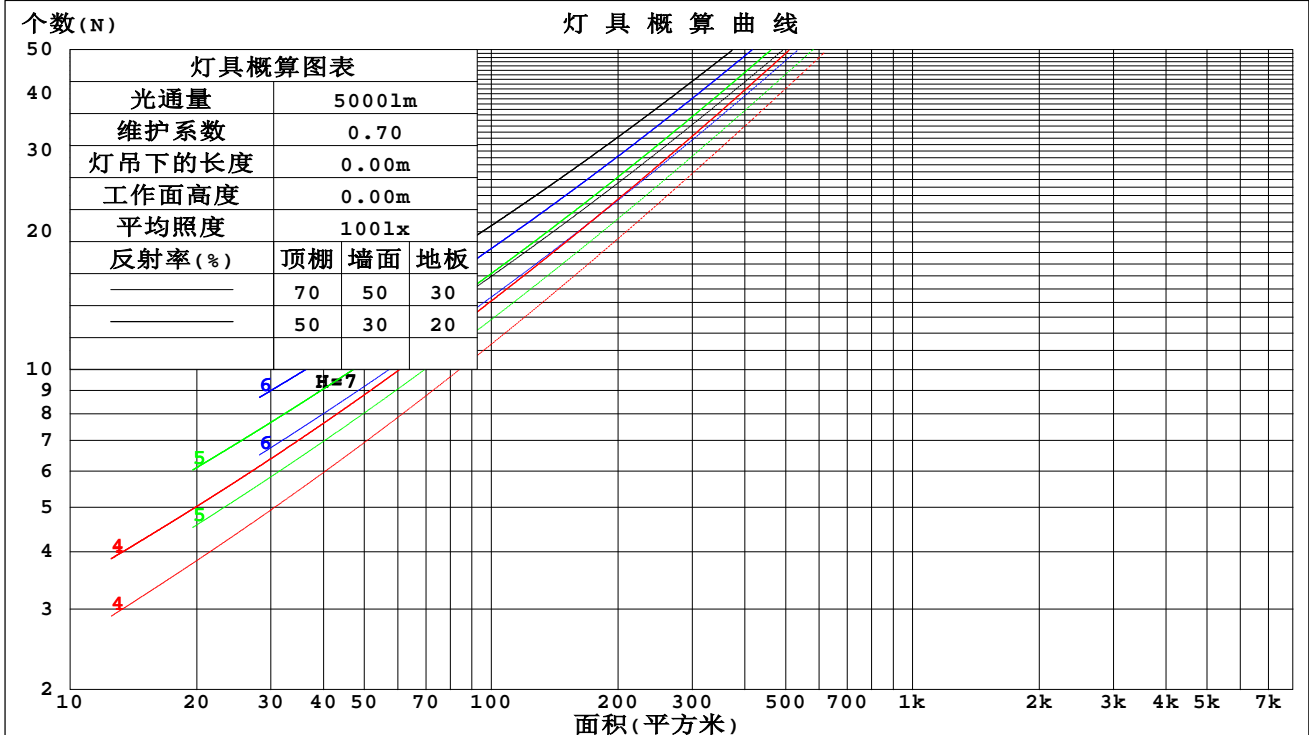
γ角度范围: 0度 - 180度
 γ角度间隔: 1.0度
 测试系统: 远方(EVERFINE)GO-SPEX500_V1系统 V2.00.461
 环境湿度: 65.0%
 测试距离: 3.160米 [K=1.0000]
 备注: LAMP:HL-A-3014H421W-S1-08HL-HR5 Ra:90
 PC:PT-0064A
 NOT DRIVER:48V
 30minutes warm-up

工作面利用系数和灯具概算曲线

实测参数: U:47.997V I:0.1038A P:4.9821W PF:1.0000 Freq:0Hz
实检光通: 507.172x1 lm

灯具名称: OZ48-P1-3	灯具类型:	灯具重量:
灯具规格: 3000K	外型尺寸:	测试编号: 2502180096
制造厂商: RISE	发光口面: 0.00174m ²	遮光角:

顶棚	80%			70%			50%			30%			10%			0
墙面	50%	30%	10%	50%	30%	10%	50%	30%	10%	50%	30%	10%	50%	30%	10%	0
地板	20%			20%			20%			20%			20%			0
室空间比	工 作 面 利 用 系 数															
0.0	.46	.46	.46	.45	.45	.45	.43	.43	.43	.41	.41	.41	.39	.39	.39	.38
1.0	.39	.37	.35	.38	.36	.34	.36	.34	.33	.34	.33	.32	.33	.32	.31	.30
2.0	.33	.30	.28	.32	.30	.27	.31	.29	.27	.30	.28	.26	.28	.27	.25	.24
3.0	.29	.25	.23	.28	.25	.22	.27	.24	.22	.26	.24	.22	.25	.23	.21	.20
4.0	.25	.22	.19	.25	.22	.19	.24	.21	.19	.23	.20	.18	.22	.20	.18	.17
5.0	.23	.19	.16	.22	.19	.16	.21	.18	.16	.21	.18	.16	.20	.18	.16	.15
6.0	.20	.17	.14	.20	.17	.14	.19	.16	.14	.19	.16	.14	.18	.16	.14	.13
7.0	.18	.15	.12	.18	.15	.12	.18	.15	.12	.17	.14	.12	.16	.14	.12	.11
8.0	.17	.13	.11	.17	.13	.11	.16	.13	.11	.16	.13	.11	.15	.13	.11	.10
9.0	.15	.12	.10	.15	.12	.10	.15	.12	.10	.14	.12	.10	.14	.12	.10	.09
10.0	.14	.11	.09	.14	.11	.09	.14	.11	.09	.13	.11	.09	.13	.11	.09	.08



C角度范围: 0度 - 360度
C角度间隔: 30.0度
测试速度: 快速
环境温度: 25.3℃
测试人员: zoe
测试日期: 2025-2-18

Y角度范围: 0度 - 180度
Y角度间隔: 1.0度
测试系统: 远方(EVERFINE)GO-SPEX500_V1系统 V2.00.461
环境湿度: 65.0%
测试距离: 3.160米 [K=1.0000]
备注: LAMP:HL-A-3014H421W-S1-08HL-HR5 Ra:90
PC:PT-0064A
NOT DRIVER:48V
30minutes warm-up

墙面和天花板利用系数

实测参数: U:47.997V I:0.1038A P:4.9821W PF:1.0000 Freq:0Hz 实检光通: 507.172x1 lm		
灯具名称: OZ48-P1-3	灯具类型:	灯具重量:
灯具规格: 3000K	外型尺寸:	测试编号: 2502180096
制造厂商: RISE	发光口面: 0.00174m ²	遮光角:

顶棚	80%			70%			50%			30%			10%			0
墙面	50%	30%	10%	50%	30%	10%	50%	30%	10%	50%	30%	10%	50%	30%	10%	0
地板	20%			20%			20%			20%			20%			0
室空间比	墙 壁 面 利 用 系 数															
0.0																
1.0	.145	.083	.026	.143	.081	.026	.137	.079	.025	.133	.076	.025	.128	.074	.024	
2.0	.128	.070	.021	.125	.069	.021	.121	.067	.021	.116	.065	.020	.112	.064	.020	
3.0	.114	.061	.018	.112	.060	.018	.108	.058	.018	.104	.057	.017	.101	.056	.017	
4.0	.103	.054	.016	.101	.053	.016	.098	.052	.015	.094	.051	.015	.091	.050	.015	
5.0	.094	.048	.014	.092	.047	.014	.089	.046	.014	.086	.045	.014	.083	.045	.013	
6.0	.086	.043	.012	.085	.043	.012	.082	.042	.012	.079	.041	.012	.077	.040	.012	
7.0	.080	.039	.011	.078	.039	.011	.076	.038	.011	.073	.038	.011	.071	.037	.011	
8.0	.074	.036	.010	.073	.036	.010	.071	.035	.010	.068	.035	.010	.066	.034	.010	
9.0	.069	.033	.009	.068	.033	.009	.066	.033	.009	.064	.032	.009	.062	.032	.009	
10.0	.065	.031	.009	.064	.031	.009	.062	.030	.009	.060	.030	.008	.059	.029	.008	

顶棚	80%			70%			50%			30%			10%			0
墙面	50%	30%	10%	50%	30%	10%	50%	30%	10%	50%	30%	10%	50%	30%	10%	0
地板	20%			20%			20%			20%			20%			0
室空间比	天花板利用系数															
0.0	.073	.073	.073	.063	.063	.063	.043	.043	.043	.025	.025	.025	.008	.008	.008	
1.0	.071	.060	.050	.061	.051	.043	.042	.035	.029	.024	.020	.017	.008	.007	.006	
2.0	.068	.051	.036	.058	.044	.031	.040	.030	.022	.023	.018	.013	.007	.006	.004	
3.0	.065	.044	.027	.056	.038	.023	.038	.026	.016	.022	.015	.010	.007	.005	.003	
4.0	.062	.039	.021	.053	.034	.019	.037	.023	.013	.021	.014	.008	.007	.004	.003	
5.0	.059	.035	.017	.051	.030	.015	.035	.021	.011	.020	.012	.006	.007	.004	.002	
6.0	.056	.032	.014	.048	.028	.013	.033	.019	.009	.019	.011	.005	.006	.004	.002	
7.0	.053	.029	.012	.046	.025	.011	.032	.018	.008	.018	.010	.005	.006	.003	.001	
8.0	.051	.027	.011	.044	.023	.009	.030	.016	.007	.018	.010	.004	.006	.003	.001	
9.0	.048	.025	.009	.042	.022	.008	.029	.015	.006	.017	.009	.003	.005	.003	.001	
10.0	.046	.023	.008	.040	.020	.007	.027	.014	.005	.016	.008	.003	.005	.003	.001	

C角度范围: 0度 - 360度
C角度间隔: 30.0度
测试速度: 快速
环境温度: 25.3℃
测试人员: zoe
测试日期: 2025-2-18

γ角度范围: 0度 - 180度
γ角度间隔: 1.0度
测试系统: 远方(EVERFINE)GO-SPEX500_V1系统 V2.00.461
环境湿度: 65.0%
测试距离: 3.160米 [K=1.0000]
备注: LAMP: HL-A-3014H421W-S1-08HL-HR5 Ra: 90
PC: PT-0064A
NOT DRIVER: 48V
30minutes warm-up

UGR(Unified Glare Rating)数据表

实测参数: U:47.997V I:0.1038A P:4.9821W PF:1.0000 Freq:0Hz 实检光通: 507.172x1 lm											
灯具名称: OZ48-P1-3						灯具类型:			灯具重量:		
灯具规格: 3000K						外型尺寸:			测试编号: 2502180096		
制造厂商: RISE						发光口面: 0.00174m2			遮光角:		
反射比: 天花板		0.7	0.7	0.5	0.5	0.3	0.7	0.7	0.5	0.5	0.3
墙面		0.5	0.3	0.5	0.3	0.3	0.5	0.3	0.5	0.3	0.3
工作面		0.2	0.2	0.2	0.2	0.2	0.2	0.2	0.2	0.2	0.2
房间尺寸		横向(Viewed crosswise)					纵向(Viewed endwise)				
x = 2H y = 2H	2H	26.2	27.8	26.5	28.0	28.3	27.3	28.9	27.5	29.1	29.3
	3H	27.8	29.3	28.1	29.5	29.8	29.6	31.1	29.9	31.4	31.6
	4H	28.4	29.9	28.8	30.1	30.4	30.9	32.3	31.2	32.6	32.9
	6H	28.9	30.3	29.3	30.6	30.9	32.3	33.7	32.7	34.0	34.3
	8H	29.1	30.4	29.4	30.7	31.0	33.3	34.6	33.6	34.9	35.2
	12H	29.2	30.5	29.6	30.8	31.1	34.3	35.6	34.6	35.9	36.2
	4H	2H	27.1	28.5	27.4	28.8	29.0	27.9	29.3	28.2	29.6
	3H	28.9	30.2	29.2	30.5	30.8	30.5	31.7	30.8	32.0	32.4
	4H	29.7	30.9	30.1	31.2	31.6	31.9	33.1	32.3	33.4	33.8
	6H	30.4	31.5	30.8	31.8	32.2	33.6	34.7	34.0	35.0	35.4
	8H	30.7	31.7	31.1	32.0	32.4	34.7	35.7	35.1	36.1	36.4
	12H	30.9	31.8	31.3	32.2	32.6	35.8	36.8	36.3	37.1	37.6
8H	4H	30.5	31.5	30.9	31.8	32.2	32.3	33.3	32.7	33.7	
6H	31.5	32.3	31.9	32.7	33.1	34.3	35.1	34.7	35.5	36.0	
8H	31.9	32.7	32.4	33.1	33.5	35.6	36.4	36.1	36.8	37.3	
12H	32.3	33.0	32.8	33.4	33.9	37.0	37.7	37.5	38.1	38.6	
12H	4H	30.7	31.6	31.1	32.0	32.4	32.3	33.3	32.8	33.7	34.1
6H	31.9	32.6	32.3	33.1	33.5	34.4	35.2	34.9	35.6	36.1	
8H	32.5	33.1	33.0	33.6	34.1	35.9	36.6	36.4	37.0	37.5	
不同间隔布灯时,观察者位置引起的UGR变化(CIE Pub.117):											
S = 1.0H	+ 0.1 / - 0.2					+ 0.1 / - 0.1					
1.5H	+ 0.2 / - 0.3					+ 0.3 / - 0.3					
2.0H	+ 0.1 / - 0.3					+ 0.2 / - 0.4					

依据CIE Pub.117计算, 507.2lm光源光通表格中的数据需要进行修正($8\log(F/F_0) = -2.4$).
 出光口面积: 0.00174 m²

C角度范围: 0度 - 360度
 C角度间隔: 30.0度
 测试速度: 快速
 环境温度: 25.3℃
 测试人员: zoe
 测试日期: 2025-2-18

γ角度范围: 0度 - 180度
 γ角度间隔: 1.0度
 测试系统: 远方(EVERFINE)GO-SPEX500_V1系统 V2.00.461
 环境湿度: 65.0%
 测试距离: 3.160米 [K=1.0000]
 备注: LAMP:HL-A-3014H421W-S1-08HL-HR5 Ra:90
 PC:PT-0064A
 NOT DRIVER:48V
 30minutes warm-up

UF利用系数表

实测参数: U:47.997V I:0.1038A P:4.9821W PF:1.0000 Freq:0Hz 实检光通: 507.172x1 lm		
灯具名称: OZ48-P1-3	灯具类型:	灯具重量:
灯具规格: 3000K	外型尺寸:	测试编号: 2502180096
制造厂商: RISE	发光口面: 0.00174m ²	遮光角:

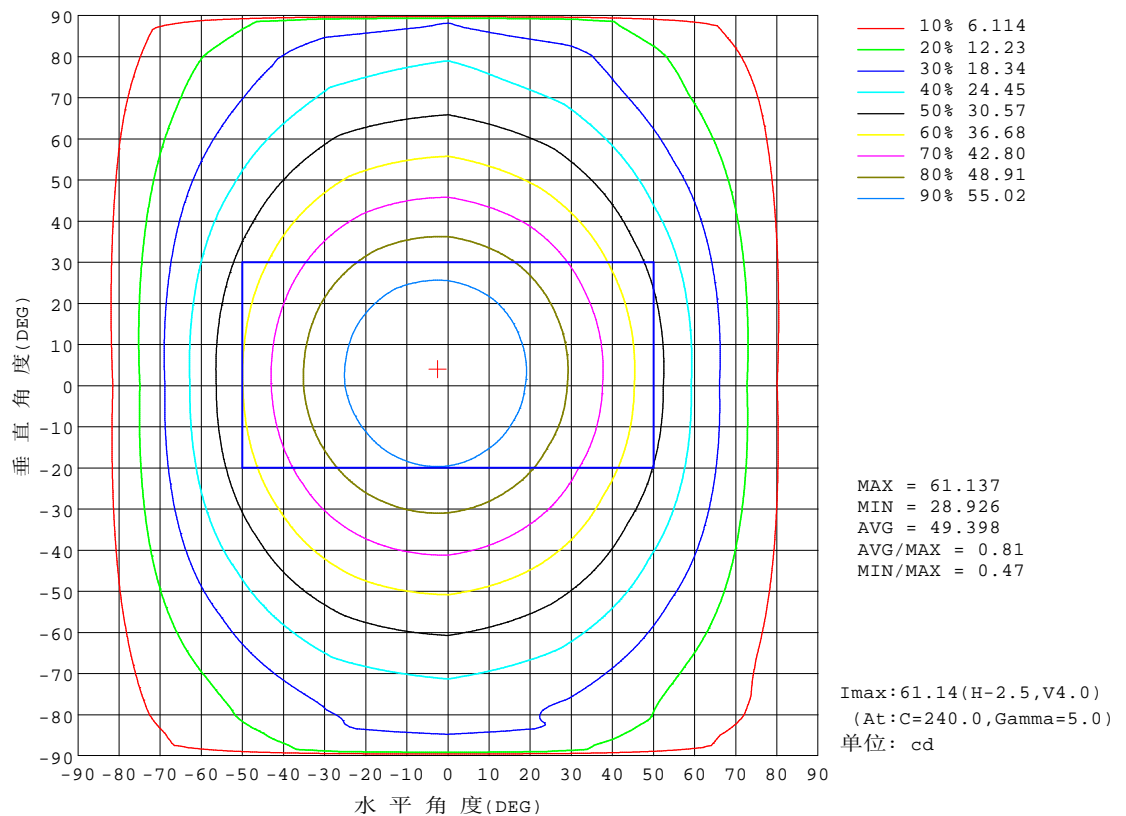
反 射 比 / REFLECTANCE										
天花板	0.8	0.8	0.8	0.7	0.7	0.7	0.5	0.5	0.5	0
墙壁	0.7	0.5	0.3	0.7	0.5	0.3	0.7	0.5	0.3	0
工作面	0.2	0.2	0.2	0.2	0.2	0.2	0.2	0.2	0.2	0
室形指数	利用系数 UTILIZATION FACTORS(%) $k(RI) \times RCR = 5$									
k = 0.60	21	16	14	21	16	14	20	16	13	11
0.80	25	20	17	24	20	17	24	19	17	14
1.00	28	23	20	27	23	20	26	24	20	17
1.25	30	26	23	30	26	23	29	25	23	19
1.50	32	28	25	32	28	25	30	27	25	21
2.00	35	31	28	34	31	28	33	30	28	24
2.50	37	33	31	36	33	30	34	32	29	26
3.00	38	35	32	37	34	32	35	33	31	28
4.00	40	37	35	39	36	34	37	35	33	30
5.00	41	38	37	40	38	36	38	36	35	31
ROOM INDEX	UF(总)									UF(直接)
依据标准文件 DIN EN 13032-2 2004			悬挂灯				安装距高比 SHRNOM = 1.25			

C角度范围: 0度 - 360度
 C角度间隔: 30.0度
 测试速度: 快速
 环境温度: 25.3℃
 测试人员: zoe
 测试日期: 2025-2-18

γ角度范围: 0度 - 180度
 γ角度间隔: 1.0度
 测试系统: 远方(EVERFINE)GO-SPEX500_V1 系统 V2.00.461
 环境湿度: 65.0%
 测试距离: 3.160米 [K=1.0000]
 备注: LAMP: HL-A-3014H421W-S1-08HL-HR5 Ra: 90
 PC: PT-0064A
 NOT DRIVER: 48V
 30minutes warm-up

灯具等光强曲线

实测参数: U:47.997V I:0.1038A P:4.9821W PF:1.0000 Freq:0Hz 实检光通: 507.172x1 lm		
灯具名称: OZ48-P1-3	灯具类型:	灯具重量:
灯具规格: 3000K	外型尺寸:	测试编号: 2502180096
制造厂商: RISE	发光口面: 0.00174m ²	遮光角:

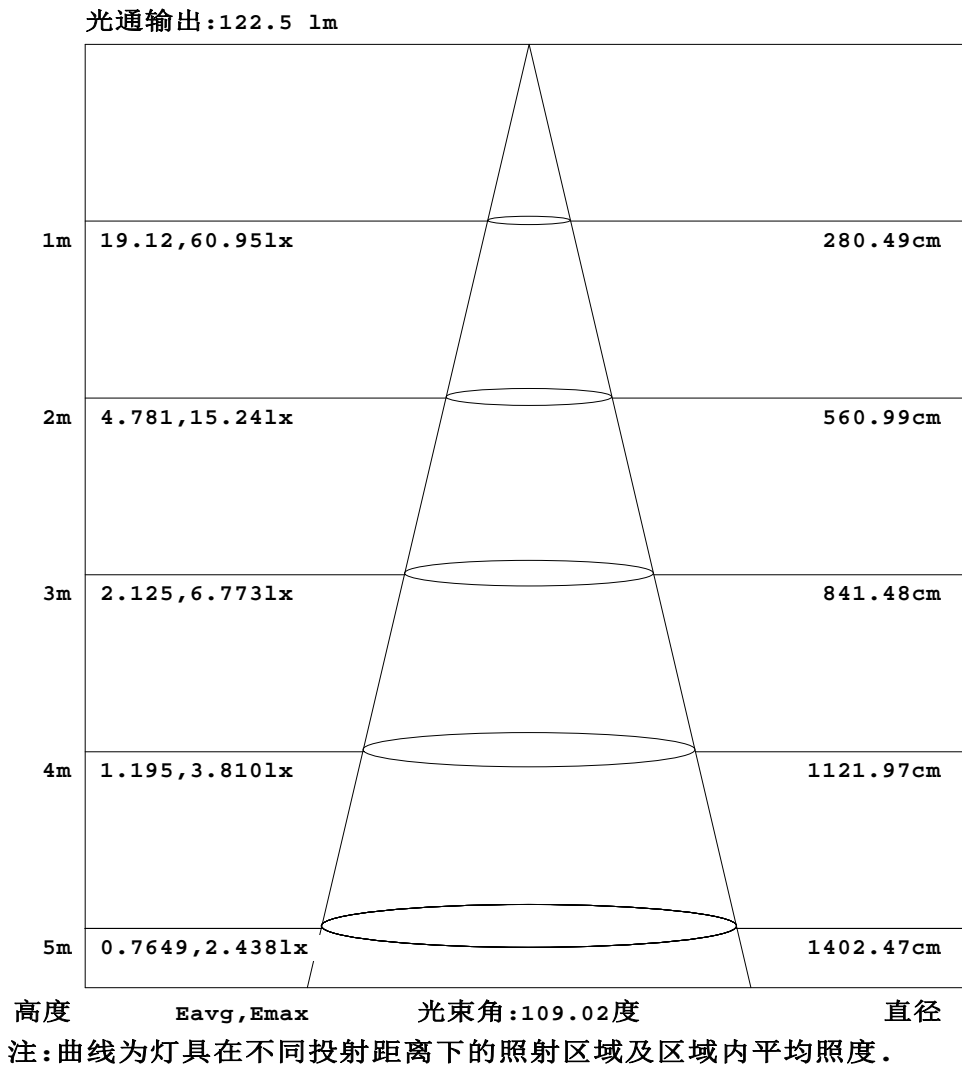


c角度范围: 0度 - 360度
c角度间隔: 30.0度
测试速度: 快速
环境温度: 25.3℃
测试人员: zoe
测试日期: 2025-2-18

γ角度范围: 0度 - 180度
γ角度间隔: 1.0度
测试系统: 远方(EVERFINE)GO-SPEX500_V1系统 V2.00.461
环境湿度: 65.0%
测试距离: 3.160米 [K=1.0000]
备注: LAMP:HL-A-3014H421W-S1-08HL-HR5 Ra:90
PC:PT-0064A
NOT DRIVER:48V
30minutes warm-up

灯 具 有 效 平 均 照 度 图

实测参数: U:47.997V I:0.1038A P:4.9821W PF:1.0000 Freq:0Hz 实检光通: 507.172x1 lm		
灯具名称: OZ48-P1-3	灯具类型:	灯具重量:
灯具规格: 3000K	外型尺寸:	测试编号: 2502180096
制造厂商: RISE	发光口面: 0.00174m ²	遮光角:

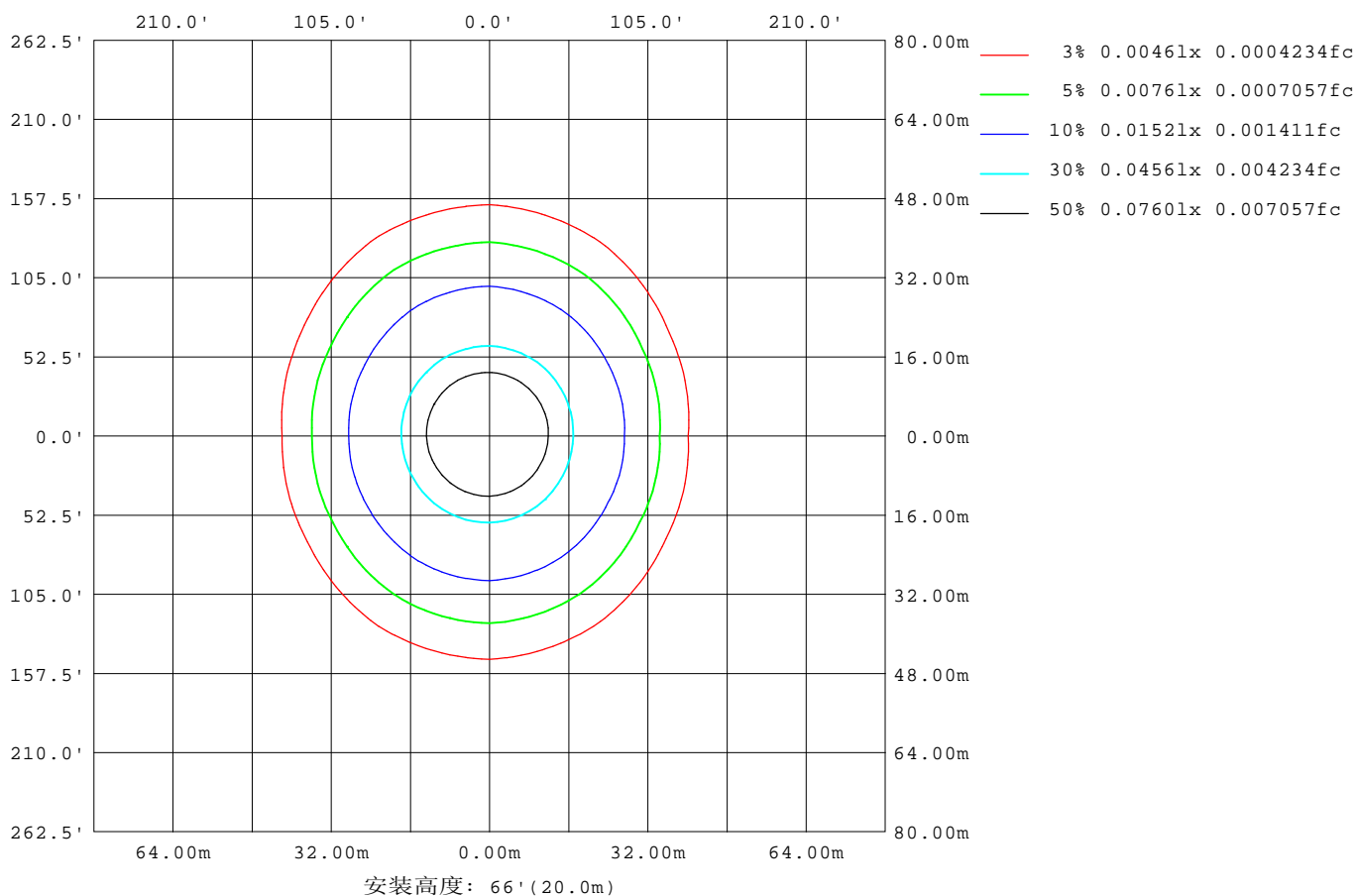


C角度范围: 0度 - 360度
C角度间隔: 30.0度
测试速度: 快速
环境温度: 25.3℃
测试人员: zoe
测试日期: 2025-2-18

γ角度范围: 0度 - 180度
γ角度间隔: 1.0度
测试系统: 远方(EVERFINE)GO-SPEX500_V1系统 V2.00.461
环境湿度: 65.0%
测试距离: 3.160米 [K=1.0000]
备注: LAMP: HL-A-3014H421W-S1-08HL-HR5 Ra: 90
PC: PT-0064A
NOT DRIVER: 48V
30minutes warm-up

平面等照度曲线

实测参数: U:47.997V I:0.1038A P:4.9821W PF:1.0000 Freq:0Hz 实检光通: 507.172x1 lm		
灯具名称: OZ48-P1-3	灯具类型:	灯具重量:
灯具规格: 3000K	外型尺寸:	测试编号: 2502180096
制造厂商: RISE	发光口面: 0.00174m ²	遮光角:



C角度范围: 0度 - 360度
C角度间隔: 30.0度
测试速度: 快速
环境温度: 25.3℃
测试人员: zoe
测试日期: 2025-2-18

Y角度范围: 0度 - 180度
Y角度间隔: 1.0度
测试系统: 远方(EVERFINE)GO-SPEX500_V1系统 V2.00.461
环境湿度: 65.0%
测试距离: 3.160米 [K=1.0000]
备注: LAMP: HL-A-3014H421W-S1-08HL-HR5 Ra:90
PC: PT-0064A
NOT DRIVER: 48V
30minutes warm-up

LED筒灯平均亮度报告

实测参数: U:47.997V I:0.1038A P:4.9821W PF:1.0000 Freq:0Hz 实检光通: 507.172x1 lm		
灯具名称: OZ48-P1-3	灯具类型:	灯具重量:
灯具规格: 3000K	外型尺寸:	测试编号: 2502180096
制造厂商: RISE	发光口面: 0.00174m ²	遮光角:

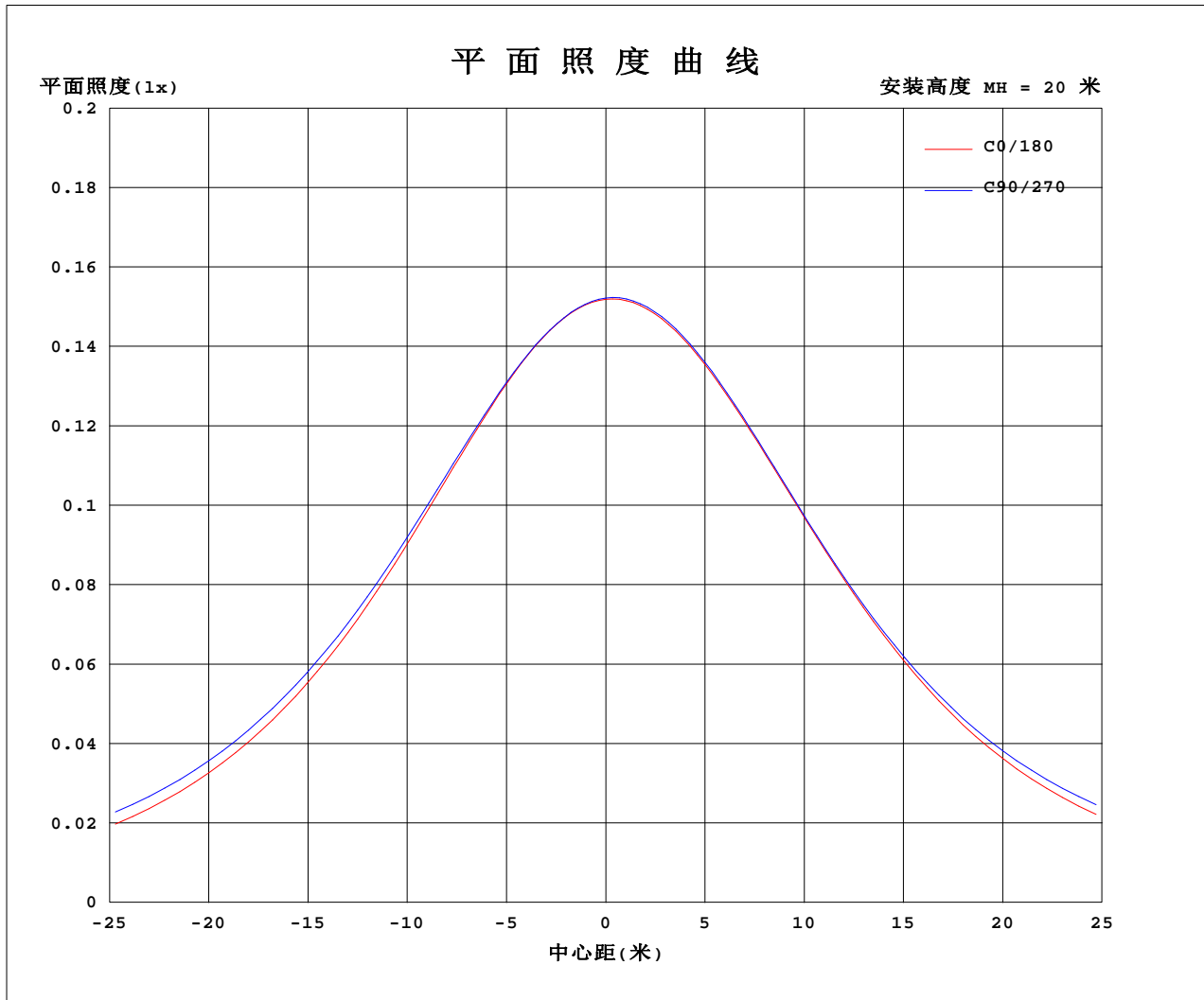
平均亮度	数值(cd/m ²)
L横(65)av	28272
L横(75)av	24868
L横(85)av	20340
L纵(65)av	40142
L纵(75)av	53766
L纵(85)av	125189
L45(65)av	34582
L45(75)av	42203
L45(85)av	92213

注:依据标准 GB/T 29293-2012 计算

C角度范围: 0度 - 360度
 C角度间隔: 30.0度
 测试速度: 快速
 环境温度: 25.3℃
 测试人员: zoe
 测试日期: 2025-2-18

γ角度范围: 0度 - 180度
 γ角度间隔: 1.0度
 测试系统: 远方(EVERFINE)GO-SPEX500_V1系统 V2.00.461
 环境湿度: 65.0%
 测试距离: 3.160米 [K=1.0000]
 备注: LAMP:HL-A-3014H421W-S1-08HL-HR5 Ra:90
 PC:PT-0064A
 NOT DRIVER:48V
 30minutes warm-up

平面照度曲线



C角度范围: 0度 - 360度
C角度间隔: 30.0度
测试速度: 快速
环境温度: 25.3℃
测试人员: zoe
测试日期: 2025-2-18

Y角度范围: 0度 - 180度
Y角度间隔: 1.0度
测试系统: 远方(EVERFINE)GO-SPEX500_V1系统 V2.00.461
环境湿度: 65.0%
测试距离: 3.160米 [K=1.0000]
备注: LAMP: HL-A-3014H421W-S1-08HL-HR5 Ra: 90
PC: PT-0064A
NOT DRIVER: 48V
30minutes warm-up



光 强 分 布 数 据 表 格

实测参数: U:47.997V I:0.1038A P:4.9821W PF:1.0000 Freq:0Hz 实检光通: 507.172x1 lm		
灯具名称: OZ48-P1-3	灯具类型:	灯具重量:
灯具规格: 3000K	外型尺寸:	测试编号: 2502180096
制造厂商: RISE	发光口面: 0.00174m2	遮光角:

表--1													单位: cd						
C(DEG) γ (DEG)	0	30	60	90	120	150	180	210	240	270	300	330							
0	60.8	60.8	60.8	60.8	60.8	60.8	60.8	60.8	60.8	60.8	60.8	60.8							
5	60.1	60.0	59.9	60.1	60.3	60.6	60.9	61.1	61.1	60.9	60.7	60.4							
10	58.8	58.5	58.5	58.7	59.2	59.8	60.3	60.6	60.7	60.4	60.0	59.4							
15	56.9	56.4	56.5	56.9	57.5	58.3	59.1	59.6	59.7	59.3	58.6	57.7							
20	54.4	53.9	54.1	54.7	55.4	56.4	57.4	57.9	58.0	57.5	56.7	55.5							
25	51.5	51.0	51.4	52.2	52.9	53.9	55.1	55.7	55.8	55.2	54.2	52.8							
30	48.3	47.8	48.4	49.4	50.1	51.1	52.3	52.9	53.1	52.5	51.3	49.7							
35	44.8	44.3	45.2	46.5	47.0	47.8	49.1	49.7	50.0	49.6	48.1	46.2							
40	41.0	40.6	42.0	43.5	43.8	44.2	45.3	46.1	46.7	46.4	44.8	42.5							
45	37.0	36.7	38.7	40.3	40.5	40.3	41.1	42.1	43.3	43.2	41.3	38.6							
50	32.7	32.8	35.3	37.2	37.1	36.1	36.6	37.9	39.8	40.2	37.8	34.6							
55	28.3	28.9	32.0	34.0	33.6	31.9	31.9	33.6	36.5	37.1	34.5	30.5							
60	23.7	25.1	28.7	31.0	30.3	27.7	27.1	29.3	33.2	34.0	31.3	26.4							
65	19.3	21.3	25.6	28.0	27.0	23.6	22.3	25.3	30.0	31.0	28.1	22.4							
70	14.8	17.6	22.7	25.2	23.9	19.6	17.1	21.4	26.9	28.2	25.1	18.8							
75	10.2	14.3	19.9	22.4	21.0	15.8	12.2	17.8	24.3	26.0	22.5	15.3							
80	6.16	11.3	17.6	20.6	18.4	12.5	7.42	14.8	22.2	24.1	20.6	12.3							
85	2.77	9.39	15.6	18.1	16.4	9.89	3.40	12.2	18.6	19.9	17.0	10.2							
90	0.00	0.00	0.00	0.00	0.00	0.00	0.00	0.00	0.00	0.00	0.00	0.00							
95	0.00	0.00	0.00	0.00	0.00	0.00	0.00	0.00	0.00	0.00	0.00	0.00							
100	0.00	0.00	0.00	0.00	0.00	0.00	0.00	0.00	0.00	0.00	0.00	0.00							
105	0.00	0.00	0.00	0.00	0.00	0.00	0.00	0.00	0.00	0.00	0.00	0.00							
110	0.00	0.00	0.00	0.00	0.00	0.00	0.00	0.00	0.00	0.00	0.00	0.00							
115	0.00	0.00	0.00	0.00	0.00	0.00	0.00	0.00	0.00	0.00	0.00	0.00							
120	0.00	0.00	0.00	0.00	0.00	0.00	0.00	0.00	0.00	0.00	0.00	0.00							
125	0.00	0.00	0.00	0.00	0.00	0.00	0.00	0.00	0.00	0.00	0.00	0.00							
130	0.00	0.00	0.00	0.00	0.00	0.00	0.00	0.00	0.00	0.00	0.00	0.00							
135	0.00	0.00	0.00	0.00	0.00	0.00	0.00	0.00	0.00	0.00	0.00	0.00							
140	0.00	0.00	0.00	0.00	0.00	0.00	0.00	0.00	0.00	0.00	0.00	0.00							
145	0.00	0.00	0.00	0.00	0.00	0.00	0.00	0.00	0.00	0.00	0.00	0.00							
150	0.00	0.00	0.00	0.00	0.00	0.00	0.00	0.00	0.00	0.00	0.00	0.00							
155	0.00	0.00	0.00	0.00	0.00	0.00	0.00	0.00	0.00	0.00	0.00	0.00							
160	0.00	0.00	0.00	0.00	0.00	0.00	0.00	0.00	0.00	0.00	0.00	0.00							
165	0.00	0.00	0.00	0.00	0.00	0.00	0.00	0.00	0.00	0.00	0.00	0.00							
170	0.00	0.00	0.00	0.00	0.00	0.00	0.00	0.00	0.00	0.00	0.00	0.00							
175	0.00	0.00	0.00	0.00	0.00	0.00	0.00	0.00	0.00	0.00	0.00	0.00							
180	0.00	0.00	0.00	0.00	0.00	0.00	0.00	0.00	0.00	0.00	0.00	0.00							

C角度范围: 0度 - 360度
C角度间隔: 30.0度
测试速度: 快速
环境温度: 25.3℃
测试人员: zoe
测试日期: 2025-2-18

γ角度范围: 0度 - 180度
γ角度间隔: 1.0度
测试系统: 远方(EVERFINE)GO-SPEX500_V1系统 V2.00.461
环境湿度: 65.0%
测试距离: 3.160米 [K=1.0000]
备注: LAMP:HL-A-3014H421W-S1-08HL-HR5 Ra:90
PC:PT-0064A
NOT DRIVER:48V
30minutes warm-up